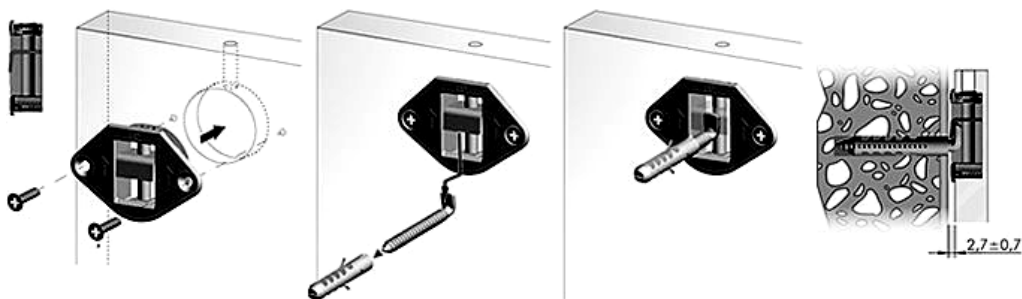


Задняя сторона полки



Установка полки



### ПОРЯДОК СБОРКИ

1. Саморезами (А) закрепить навесы с крюком (В) с задней стороны щита (1).
2. Полки (2) прикрепить к щиту (1) еврошурупам (С).
3. Боковины (3) закрепить между полками (2) еврошурупам (С).
4. Установить заглушки (D) в головки еврошурупов (С).
5. Разметить на стене и просверлить сверлом  $\varnothing 8$  отверстия под дюбель навеса с крюком (В).
6. Забить в отверстия дюбеля и вкрутить крюки.
7. Навесить полку. При необходимости отрегулировать с помощью регулировочных винтов.

## ОБЩИЕ ПРАВИЛА СБОРКИ КОРПУСНОЙ МЕБЕЛИ

1. Внимательно изучить эскиз и инструкцию по сборке.
2. Разложить детали согласно инструкции.
3. Скрепить боковины с горизонтами с помощью шкантов и еврошурупов.
4. После того, как секция собрана в коробку, необходимо измерить диагонали. Они должны быть одинаковыми (+/- 1-2мм). Только после этого вы можете прибить заднюю стенку.
5. Положив изделие на боковину, примерить створки(створку).
6. Присадка осуществляется относительно верхнего горизонта.
7. При наличии нескольких створок, присадка начинается с верхней (относительно верхнего горизонта) и продолжается поочередно, с учетом зазора между створками.
8. При установке изделия, его нужно ставить на ровную поверхность. В противном случае возможно несовпадение углов створок и ровности всего изделия.
9. Небольшое отклонение в створках выравнивается регулировочными винтами.
10. При наличии в изделии угловой стяжки нужно помнить, что стороны у нее разные по длине, значит, и расстояние до центров.
11. При наличии в изделии шкантов нужно помнить, что в первую очередь шкант помещается в поперечное отверстие, а затем присаживается в продольное.
12. При использовании шурупов обратите внимание на то, чтобы они не оказались слишком длинными или короткими.
13. Подпятники прибиваются ограничительным ребром внутрь.

## УПАКОВОЧНЫЙ ЛИСТ

1.	Щит	1300x430	1 шт.
2.	Полка	1196x200	2 шт.
3.	Боковина	250x132	2 шт.

## КОМПЛЕКТ ФУРНИТУРЫ

<p><b>А) Саморез 3,5x16</b></p>  <p>4 шт.</p>	<p><b>В) Навес с крюком</b></p>  <p>2 шт.</p>	<p><b>С) Еврошуруп 7x50</b></p>  <p>16 шт.</p>
<p><b>Д) Заглушка еврошурупа</b></p>  <p>16 шт.</p>	<p><b>Е) Шестигранный ключ</b></p>  <p>1 шт.</p>	

**Внимание!!!** Предприятие оставляет за собой право вносить в изделие конструктивные изменения, в том числе с заменой фурнитуры.