

Комод 3 ящика  
901x724x390 (ШxВxГ)



Уважаемые покупатели! Идеального качества сборки можно добиться только путем привлечения ПРОФЕССИОНАЛЬНОГО (толкового) сборщика мебели.



РУССКИЙ

Важная информация  
Внимательно прочитайте.  
Необходимо тщательно следовать всем рекомендациям.

**Сохраните эту  
информацию  
для справок в  
дальнейшем.**

### **ВНИМАНИЕ!**

Опрокидывание мебели может стать причиной получения серьезных травм или даже привести к смерти. Чтобы предотвратить опрокидывание, необходимо обеспечить стационарное крепление мебели к стене с помощью прилагающихся крепежных аксессуаров.

Материалы стен различаются, поэтому крепежные средства не прилагаются. Используйте крепежные средства, подходящие для материала стен в вашем доме. Для выбора подходящих крепежных средств обратитесь в специализированный магазин.



ENGLISH

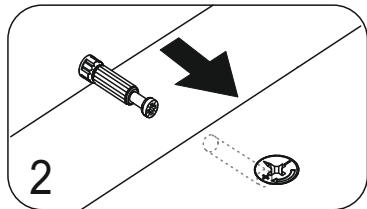
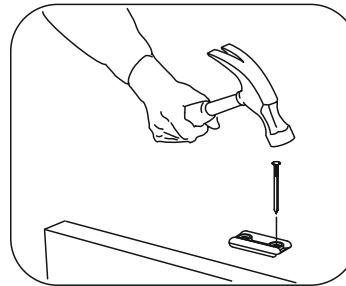
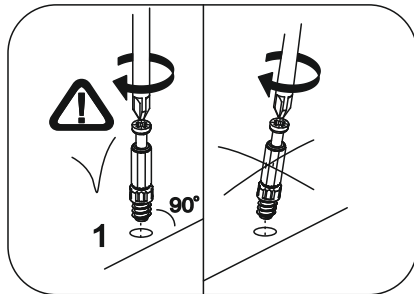
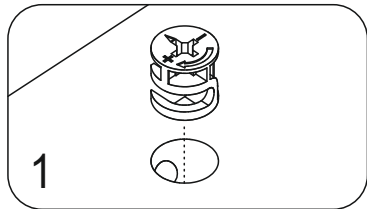
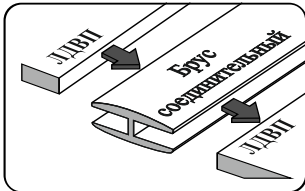
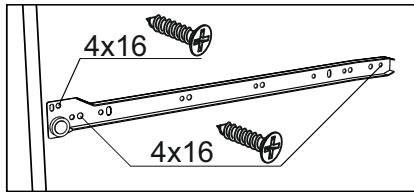
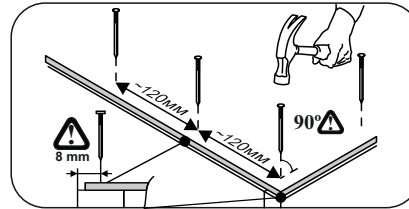
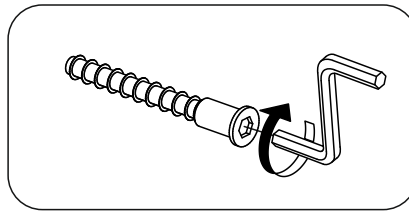
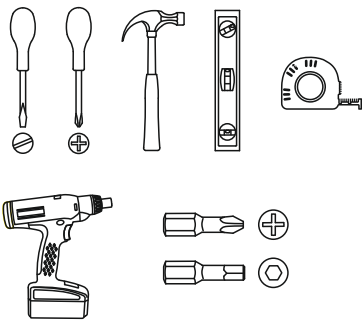
Important information  
Read carefully  
Follow each step of the instruction carefully

**Keep this information  
for further reference**

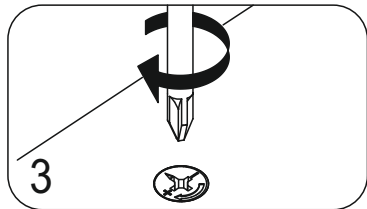
### **WARNING!**

Serious or fatal crushing injuries can occur from furniture tip-over. To prevent this furniture from tipping over it must be permanently fixed to the wall with the included wall attachment devices.

Fastening devices for the wall are not included since different wall materials require different types of fastening devices. Use fastening devices suitable for the walls in your home. For advice on suitable fastening devices, contact your local specialized dealer.



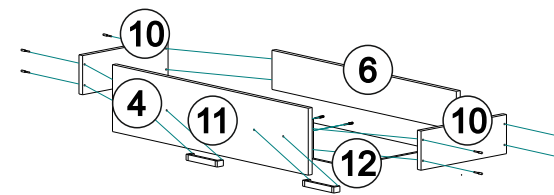
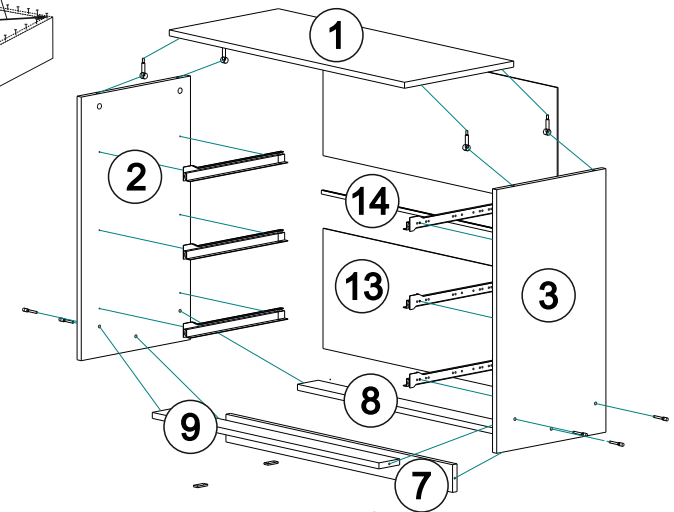
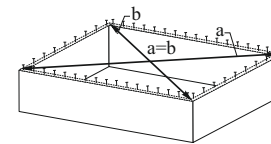
1,6x25	4x30	4x16	4x45		
x106	x6	x3	x30	x36	x6



				350
x1	x4	x5		x3

x6

1 2 3	L=mm		
1	901	390	1
2	706	390	1
3	706	390	1
4	862	206	2
5	810	120	3
6	810	120	3
7	868	74	1
8	868	74	1
9	868	74	1
10	350	120	6
11	862	206	1
12	839	347	3
13	897	321	2
14		867	1



2 044.005

END