

## ДОРОГОЙ ПОКУПАТЕЛЬ!

Компания "Формула мебели" выражает Вам признательность за предоставленное нам доверие в выборе мебели. Гарантирует надёжное качество продукции при соблюдении требований инструкции по эксплуатации.

Предприятие-изготовитель оставляет за собой право вносить изменения в конструкцию изделия с целью улучшения технологических свойств мебели.

### ПРАВИЛА УХОДА ЗА МЕБЕЛЬЮ

1. Благоприятной средой для сохранности мебели являются сухие, проветриваемые помещения с температурой воздуха не ниже +10гр и не выше +40гр цельсия при относительной влажности воздуха 45-70%(ГОСТ 16371-93). Сырость и близкое расположение источников тепла вызывает ускоренное старение защитно-декоративного покрытия, а также деформацию мебельных щитов.
2. Поверхность деталей следует оберегать от попадания воды, щелочей, растворителей, а также механических повреждений.
3. На поверхность мебели не следует ставить горячие предметы.
4. Освежать поверхности изделия рекомендуется специальными составами по уходу за мебелью, которые продаются в магазинах.
5. Во избежании перекосов, двери изделий постоянно держать закрытыми.
6. Пыль с поверхности изделия удаляют сухой фланелевой тканью.

### ГАРАНТИИ ИЗГОТОВИТЕЛЯ

1. Приобретая изделия мебели, убедитесь в полной комплектности набора и отсутствии механических повреждений комплектующих, облицовки.
2. Предприятие-изготовитель несёт ответственность за соответствие товара предъявляемым требованиям, при условии соблюдения потребителем правил транспортировки, сборки и ухода за мебелью.
3. За механические повреждения, возникшие во время транспортировки, сборки или хранения мебели, предприятие-изготовитель ответственности не несёт.
4. Претензии от покупателей принимаются магазинами, продавшими товар, в течении гарантийного срока-12 месяцев со дня приобретения мебели, с обязательным приложением товарного чека и упаковочного талона.
5. Предприятие-изготовитель не рассматривает претензии, поступающие непосредственно от потребителей, без обращения в торгующую организацию.
6. Предприятие-изготовитель не отвечает за дефекты, появившиеся в результате несоблюдения покупателем правил эксплуатации, сборки, транспортировки и ухода за мебелью.
7. Предприятие-изготовитель вправе вносить изменения в конструкцию изделия и фурнитуру без уведомления покупателя.

## ИНСТРУКЦИЯ ПО СБОРКЕ ДЕТСКОЙ СТЕНКИ "СОНЯ - 3(ПОЛКА)"

Комплектовочная ведомость. Фурнитура

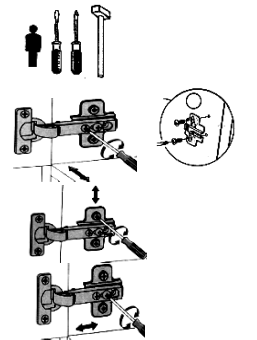
№ поз	Наименование	Изображение	Кол-во	№ поз	Наименование	Изображение	Кол-во
1	Петля 4-х шарнирная накладная		4	6	Полкодержатель металл 15.5x5		8
2	Ручка металл 96мм		2	7	Саморез 3.5x13		8
3	Винт-стяжка 7x50(конфирмат)		20	8	Саморез 4x16		8
4	Заглушка к стяжке		20	9	Гвоздь 2x25		40
5	Навеска 5.1-Ж-01		2	10	Стяжка межсекционная 32мм		2

Комплектовочная ведомость. Детали

Комплектовочная ведомость. Детали				Упаковка	
№ поз	Наименование детали	Размеры, мм	Кол-во	№ упак	Состав упаковки
1	Бок полки	468 x 280 x 16	2	1	1,2,3,4,6,7,8,9
2	Стойка полки	468 x 280 x 16	2	2	5
3	Полка жёсткая полки	386 x 280 x 16	1	3	Фурнитура
4	Полка съёмная полки	365 x 270 x 16	2	<b>ВСЕГО УПАКОВОК 3</b>	
5	Фасад распашной полки	464 x 396 x 16	2		
6	Дно полки	1190 x 300 x 16	1		
7	Колпак полки	1190 x 300 x 16	1		
8	Задняя стенка полки	496 x 390 x 3.2	2		
9	Задняя стенка полки	496 x 402 x 3.2	1		

## СБОРКА ИЗДЕЛИЯ

№	Содержание операции	№ деталей	№ крепежа
1	Установить ответные планки петель	1	8
2	Установить петли(1)	5	7
3	Установит полкодержатели(6)	1, 2	6
4	Соединить деталь 6 с деталями:	1, 2	3
5	Соединить деталь 7 с деталями:	1, 2	3
6	Соединить деталь 3 с деталями:	2	3
7	Установить заднюю стенку 8, 9	1,2,6,7	9
8	Навесить фасады 5		
9	Установить ручку(2)	5	
10	Отрегулировать зазоры		
11	Установить заглушку(4) на стяжку(3)		



Для навешивания полки на стену используется навеска (5), для крепления которой необходимо выполнить отверстия диаметром 8мм сквозные в колпаке полки(по месту).

В случае использования полки совместно со шкафом, возможна дополнительная фиксация полки со шкафом с помощью стяжки межсекционной(10). Для этого необходимо выполнить отверстия диаметром 5мм сквозные в боковине полки и боковине шкафа(по месту).

