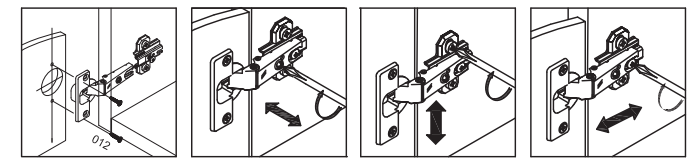
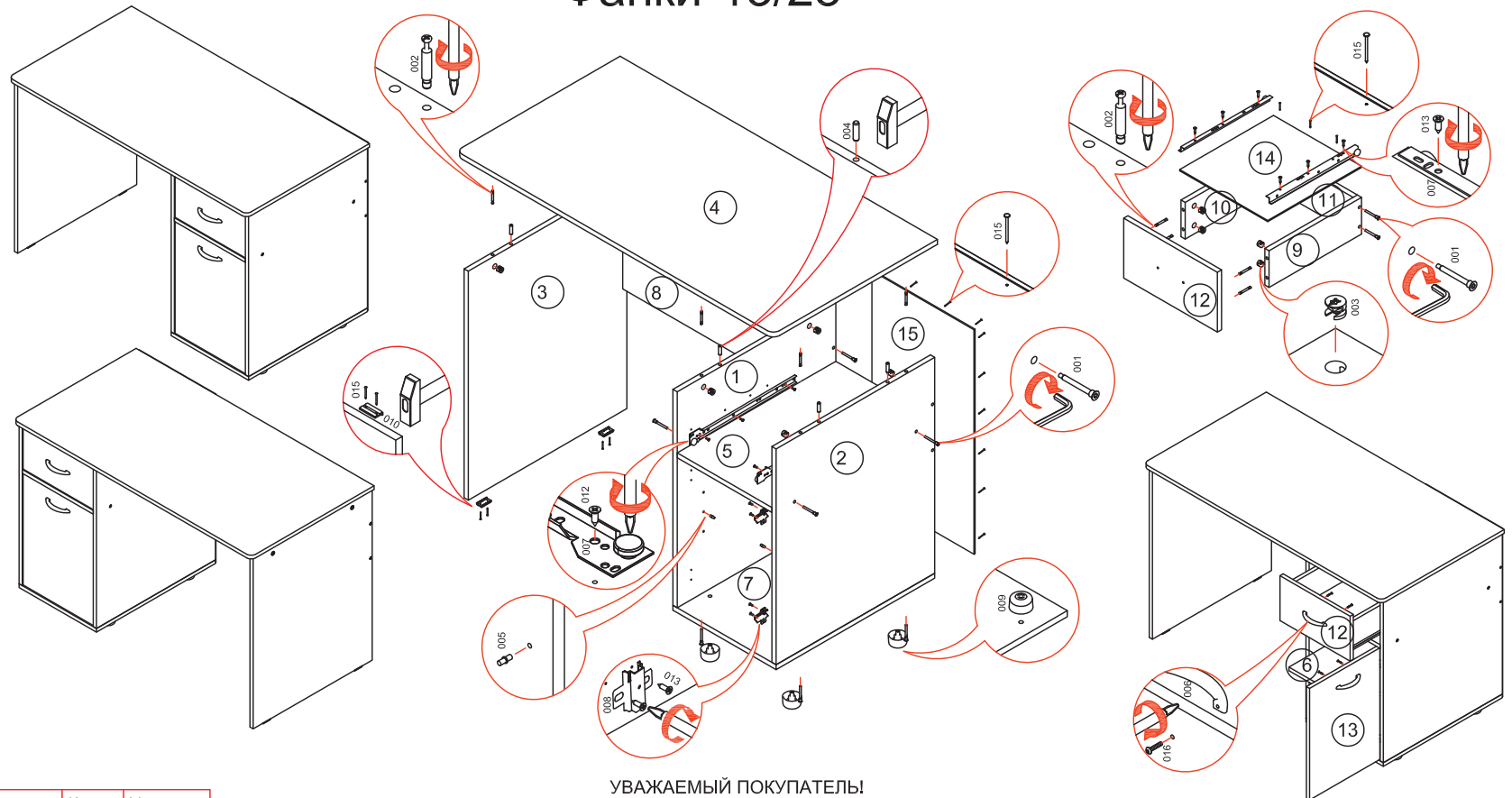


# Стол "Дельта-15/1" "Фанки-13/28"



001	Конфирмат		x 16
	Заглушка к конфирмату		x 8
002	Дюбель эксцентрика		x 10
003	Эксцентрик		x 10
	Заглушка к эксцентрику		x 2
004	Шкант 8x30		x 6
005	Полкодержатель		x 4
006	Ручка		x 2
007	Направляющая роликовая L=350		x 1
008	Петля 4-х шарнирная вкладная		x 2
009	Опора круглая 51x30		x 4
010	Подножник		x 2
012	Шуруп 3,5x13		x 10
013	Шуруп 4x16		x 10
015	Гвоздь 2x25		x 30
016	Винт М4x22		x 4



Поз.	Наименование	Размер	Кол-во	Упаковка
1	Вертикальный левый	707x600x16	1	место1
2	Вертикальный правый	707x600x16	1	место1
3	Вертикальный	750x600x16	1	место1
4	Крышка	1200x620x16	1	место1
5	Горизонтальный	358x600x16	1	место1
6	Полка	356x583x16	1	место1
7	Дно	390x600x16	1	место1
8	Царга	250x774x16	1	место1
9	Бок ящика	350x120x16	1	место1
10	Бок ящика	350x120x16	1	место1
11	Задняя ящика	301x120x16	1	место1
12	Фасад ящика	196x354x16	1	место2
13	Дверь	487x354x16	1	место2
14	Дно ящика	333x355x16	1	место1
15	Стенка задняя	735x386x16	1	место1
	Фурнитура		1	место1

## УВАЖАЕМЫЙ ПОКУПАТЕЛЬ!

Компания "Формула мебели" выражает Вам признательность за предоставленное нам доверие в выборе мебели. Гарантирует надёжное качество продукции при соблюдении требований инструкции по эксплуатации. Предприятие-изготовитель оставляет за собой право вносить изменения в конструкцию изделия с целью улучшения технологических свойств мебели.

## ПРАВИЛА УХОДА ЗА МЕБЕЛЬЮ

1. Благоприятной средой для сохранности мебели являются сухие, проветриваемые помещения с температурой воздуха не ниже +10гр и не выше +40гр, цельсия при относительной влажности воздуха 45-70%(ГОСТ 16371-93). Сырость и близкое расположение источников тепла вызывает ускоренное старение защитно-декоративного покрытия, а также деформацию мебельных щитов.
2. Поверхность деталей следует оберегать от попадания воды, щелочей, растворителей, а также механических повреждений.
3. На поверхность мебели не следует ставить горячие предметы.
4. Освежать поверхности изделия рекомендуется специальными составами по уходу за мебелью, которые продаются в магазинах.
5. Во избежании перекосов, двери изделий постоянно держать закрытыми.
6. Пыль с поверхности изделия удаляют сухой фланелевой тканью.

## ГАРАНТИИ ИЗГОТОВИТЕЛЯ

1. Приобретая изделия мебели, убедитесь в полной комплектности набора и отсутствии механических повреждений комплектующих, облицовки.
2. Предприятие-изготовитель несёт ответственность за соответствие товара предъявляемым требованиям, при условии соблюдения потребителем правил транспортировки, сборки и ухода за мебелью.
3. За механические повреждения, возникшие во время транспортировки, сборки или хранения мебели, предприятие-изготовитель ответственности не несёт.
4. Претензии от покупателей принимаются магазинами, продавшими товар, в течении гарантийного срока-18 месяцев со дня приобретения мебели, с обязательным приложением товарного чека и упаковочного талона.
5. Предприятие-изготовитель не рассматривает претензии, поступающие непосредственно от потребителей, без обращения в торгующую организацию.
6. Предприятие-изготовитель не отвечает за дефекты, появившиеся в результате несоблюдения покупателем правил эксплуатации, сборки, транспортировки и ухода за мебелью.
7. Предприятие-изготовитель вправе вносить изменения в конструкцию изделия и фурнитуру без уведомления покупателя.

**ВНИМАНИЕ!** К сборке допускаются сборщики, имеющие соответствующую подготовку и квалификацию. Сборку осуществлять согласно приложенной схеме. Детали имеют всю необходимую для сборки присадку. Присадка и обработка деталей выполнена таким образом, чтобы изделие можно было собрать как на левую, так и на правую сторону. Порядок сборки при этом не меняется.