

Гарантийные обязательства

Изготовитель гарантирует соответствие изделия требованиям нормативных документов ГОСТ 16371-93 и соблюдение транспортировки и хранения. Гарантия не распространяется на мебель, имеющие механические повреждения (царапины, потертости и т.п.) возникшие при транспортировке, в процессе сборки и эксплуатации, имеющие утолщение щитков от влаги (разбухание) возникшие от неправильного ухода.

В случае приобретения уцененной мебели претензия по качеству и внешнему виду не принимаются.

Срок службы изделия – 7 лет;

Гарантийный срок эксплуатации бытовой мебели - 24 месяца.

ДАТА ВЫПУСКА «__»_____ 201 Г.

ШТАМП СКК

ДАТА ПРОДАЖИ «__»_____ 201 Г.

ШТАМП МАГАЗИНА



Декларация о соответствии № RU Д-РУ.АН24.В.00346 действителен до 29.07.2020 г.

Шкаф 1-дверный для белья модели «Сакура» артикул БТС 02-03.002 изготовлен по

ТО 5610-001-37966602-2013 ГОСТ 16371-93, ГОСТ19917-93.

B T S
МЕБЕЛЬНАЯ КОМПАНИЯ

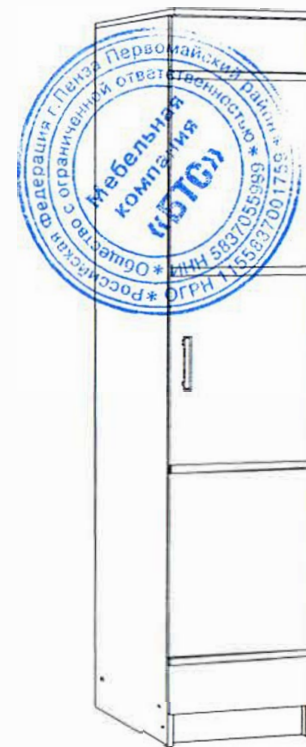
EAC

ПАСПОРТ

Модульная система для спальни «Сакура».

Шкаф 1-дверный для белья

БТС 02-03.002



Уважаемый покупатель!

Благодарим за выбор мебели марки «BTS». В целях сохранности наша мебель поставляется в разобранном виде. Напоминаем, что в стоимость изделия услуга сборки не включена. Если Вы предпочли собрать мебель самостоятельно, надеемся, что процесс сборки доставит Вам удовольствие и не займет много времени.

При покупке мебели настоятельно рекомендуем убедиться в наличии всех деталей, сверяясь с комплекточной ведомостью, т.к. после сборки изделия претензия по количеству и качеству сборочных единиц не принимаются.

Во избежание недоразумений, просим внимательно следовать алгоритму сборки изделия.

Рекомендации по сборке.

Перед началом сборки и дальнейшей эксплуатации внимательно ознакомьтесь с настоящим руководством и следуйте его рекомендациям.

Для Вашего удобства рекомендуем собирать мебель вдвоем, на ровной поверхности, соблюдая последовательность согласно представленной схеме.

Правила пользования и эксплуатации изделия

Уважаемый покупатель, срок эксплуатации мебели напрямую зависит от Вашего бережного отношения к ней:

- Не допускайте попадания воды на изделие во избежание разбухания поверхностей. В случае контакта с водой, насухо протрите поверхность мягкой тканью.
- Не ударяйте поверхность острыми, тяжелыми или твердыми предметами.
- Не ставьте на поверхность раскаленные предметы
- При чистке, во избежание повреждения поверхностей, не используйте щетки, жесткие ткани, зернистые порошки. Для ухода за мебелью используйте специальные средства, предназначенные для мебели.
- Не допускайте попадания на поверхность веществ, таких как растворители, бензин, обезжиривающие средства и т.п.
- Периодически, в случае ослабления резьбовых соединений, необходима их подтяжка.
- Если у Вас возникает желание самостоятельно модифицировать изделие, помните, что в этом случае гарантия на товар не распространяется.
- Несоблюдение каких-либо из вышеуказанных условий, повлекшие возникновение дефектов мебели, являются основанием утраты права на гарантийное обслуживание.

Габаритные размеры:

Высота (мм): 2216 Глубина(мм): 610 Ширина(мм): 400

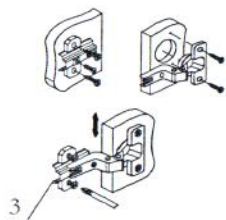
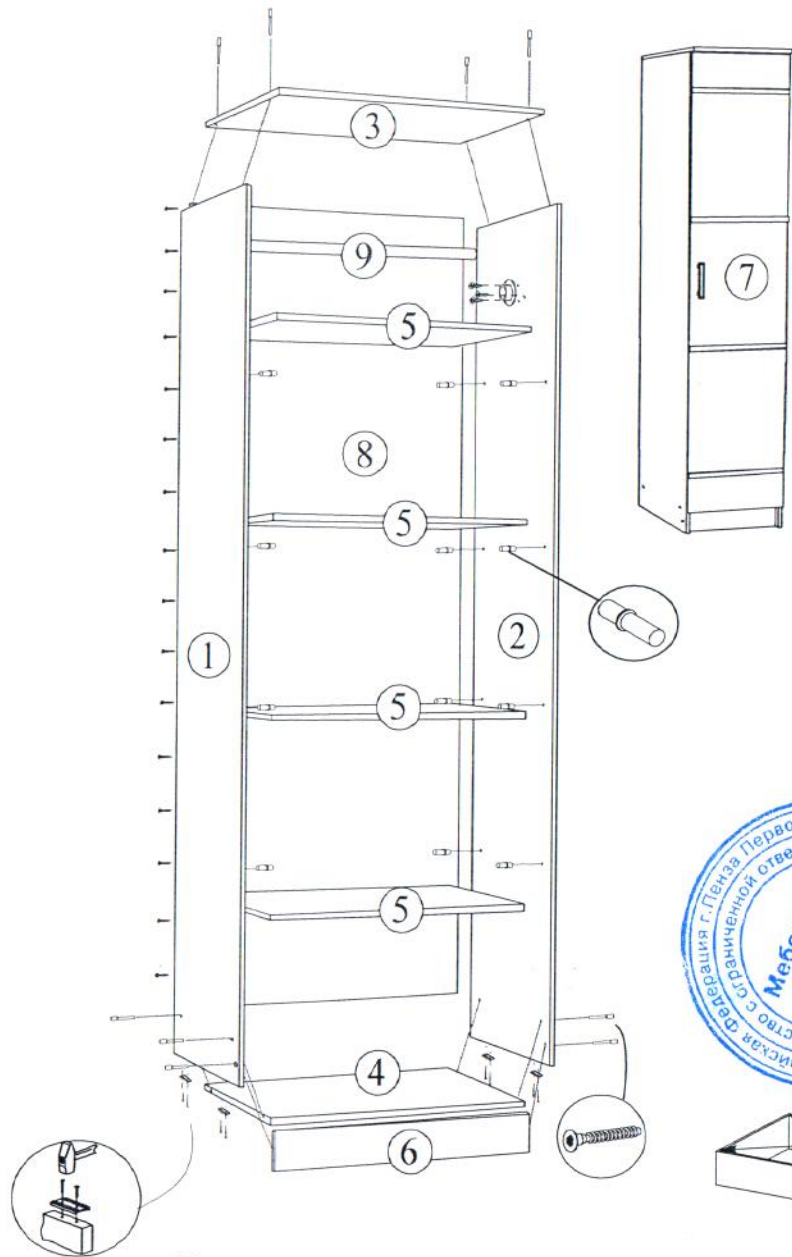
Комплектация фурнитурой

| Обозначение | Наименование | Кол-во | Ед.изм. |
|---|-------------------------------|--------|---------|
|  | Ручка S-145 (128мм.) | 1 | шт. |
|  | Петля 4-х шарнирная накладная | 4 | шт. |
|  | Евроключ | 1 | шт. |
|  | Евровинт 7x50 | 10 | шт. |
|  | Флянец Ф25 | 2 | шт. |
|  | Подпятник | 4 | шт. |
|  | Шуруп 4x1 | 23 | шт. |
|  | Гвоздь 2x20 | 40 | шт. |
|  | Полкодержатель | 16 | шт. |
|  | Заглушка | 6 | шт. |

Схема сборки Шкаф 1-дверный для белья.

Комплектация деталей

| Поз. | Наименование | Длина | Ширина | Кол-во | № уп-ки |
|------|--------------|-------|--------|--------|---------|
| 1. | Бок левый | 2200 | 576 | 1 | 1 |
| 2. | Бок правый | 2200 | 576 | 1 | 1 |
| 3. | Крышка | 400 | 610 | 1 | 1 |
| 4. | Вязка | 366 | 576 | 1 | 1 |
| 5. | Полка | 366 | 560 | 4 | 1 |
| 6. | Цоколь | 100 | 366 | 1 | 1 |
| 7. | Створка | 2096 | 395 | 1 | 1 |
| 8. | ДВП | 2120 | 395 | 1 | 1 |
| 9. | Труба ф25 | 366 | мм. | 1 | 1 |



Регулировка створки по высоте



Регулировка створки по ширине



Регулировка створки по глубине



Рис. 1



a=b



Для правильного открывания створок и ящиков, необходимо выровнять диагонали каркаса изделия (Рис.1) и только потом прибить ЛДВП не нарушая диагонали.



подпятник

Качество мебели зависит от качества сборки.
Рекомендуем доверять сборку специалистам.