

Гарантийные обязательства

Изготовитель гарантирует соответствие изделия требованиям нормативных документов ГОСТ 16371-14 и соблюдение транспортировки и хранения. Гарантия не распространяется на мебель, имеющую механические повреждения (гарантий, долговечности и т.п.) возникшие при транспортировке в процессе сборки и эксплуатации, имеющие утолщение шпика от влаги (разбухание), возникшие от нецелесообразного ухода.

В случае приобретения уцененной мебели претензия по качеству и внешнему виду не принимаются.

Срок службы изделия — 7 лет;

Гарантийный срок эксплуатации бытовой мебели - 24 месяца.

ДАТА ВЫПУСКА « _ » _____ 201 Г.

ПШТАМП СКК

ДАТА ПРОДАЖИ « _ » _____ 201 Г.

ПШТАМП МАГАЗИНА



Декларация о соответствии № RU Д-РУ.АИ24.В.00346 действителен до 29.07.2020 г.

Модульная прихожая «Сакура» в составе Пенал артикул БТС 02-03.016

изготовлен по ТО 5610-001-02384921-2016, ГОСТ 16371-14, ГОСТ19917-14.

ENL

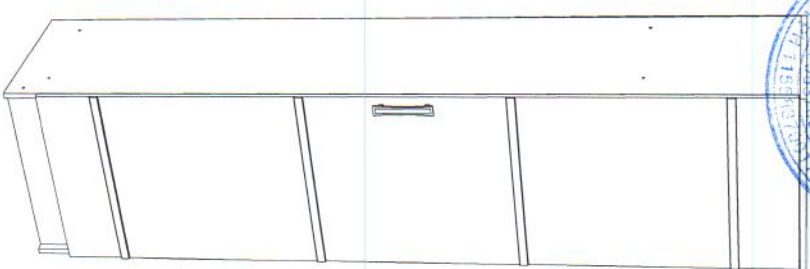
BTS
МЕБЕЛЬНАЯ КОМПАНИЯ

ПАСПОРТ

Модульная прихожая «Сакура»

Пенал отдельно - бельевой

БТС 02-03.016



Произведено Россия ООО БТС.

г. Пенза ул. Терновского 222 А

е-mail: info@BTSmebel.ru

www.btsmebel.ru

т/ф (8412) 20-40-20

Уважаемый покупатель!

Благодарим за выбор мебели марки «ВТS». В целях сохранности наша мебель поставляется в разобранном виде. Напоминаем, что в стоимость изделия услуга сборки не включена. Если Вы предпочли собрать мебель самостоятельно, надеемся, что процесс сборки доставит Вам удовольствие и не займет много времени.

При покупке мебели настоятельно рекомендуем убедиться в наличии всех деталей, сверяться с комплектационной ведомостью, т.к. после сборки изделия претензия по количеству и качеству сборочных единиц не принимаются.

Во избежание недоразумений, просим внимательно следовать алгоритму сборки изделия.

Рекомендации по сборке.

Перед началом сборки и дальнейшей эксплуатации внимательно ознакомьтесь с настоящим руководством и следуйте его рекомендациям.

Для Вашего удобства рекомендуем собирать мебель в ровном, на ровной поверхности, соблюдая последовательность согласно представленной схеме.

Правила пользования и эксплуатации изделия

Уважаемый покупатель, срок эксплуатации мебели напрямую зависит от Вашего бережного отношения к ней:

- Не допускайте попадания воды на изделие во избежание разбухания поверхности. В случае контакта с водой, насухо протрите поверхность мягкой тканью.
- Не ударяйте поверхность острыми, тяжелыми или твердыми предметами.
- Не ставьте на поверхность раскаленные предметы
- При чистке, во избежание повреждения поверхности, не используйте щетки, жесткие ткани, зернистые порошки. Для ухода за мебелью используйте специальные средства, предназначенные для мебели.
- Не допускайте попадания на поверхность веществ, таких как растворители, бензин, обезжиривающие средства и т.п.
- Периодически, в случае ослабления резьбовых соединений, необходима их проверка подтяжка.
- Если у Вас возникает желание самостоятельно модифицировать изделие, помните, что в этом случае наша гарантия на товар распространяться не будет.
- Несоблюдение каких-либо из вышеуказанных условий, повлечет возникновение дефектов мебели, являются основанием утраты права на гарантийное обслуживание.

Габаритные размеры:

Высота (мм): 2216

Глубина(мм): 465

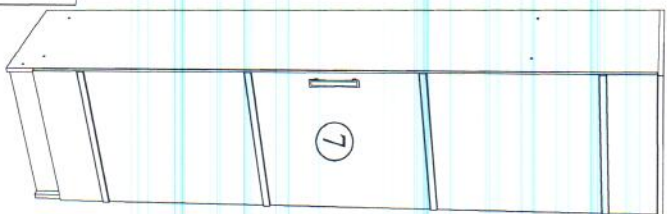
Ширина(мм): 550

Комплектация фурнитурой

Обозначение	Наименование	Кол-во	Ед. изм.
	Ручка S-145 (128 мм.)	1	кмп.
	Петля 4-х шарнирная накладная	4	шт.
	Евроключ	1	шт.
	Евровинт 7x50	15	шт.
	Шуруп 4x16	22	шт.
	Гвозди 2x20	35	шт.
	Пластина	4	шт.
	Полкодержатель	13	шт.
	Заглушка	14	шт.
	Евроштанга	1	шт.
	Навес	2	шт.
	Шуруп 4x25	4	шт.

Комплектации деталей

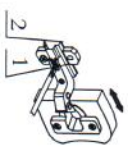
Поз.	Наименование	Длина	Ширина	Кол-во	№ уп-ки
1.	Боковина левая	2200	440	1	1
2.	Боковина правая	2200	440	1	1
3.	Крышка	550	465	1	2
4.	Вязка	516	440	2	2
5.	Полка	516	424	3	1
6.	Поколь	100	516	1	2
7.	Створка	2096	546	1	2
8.	ДВП	2113	545	1	2



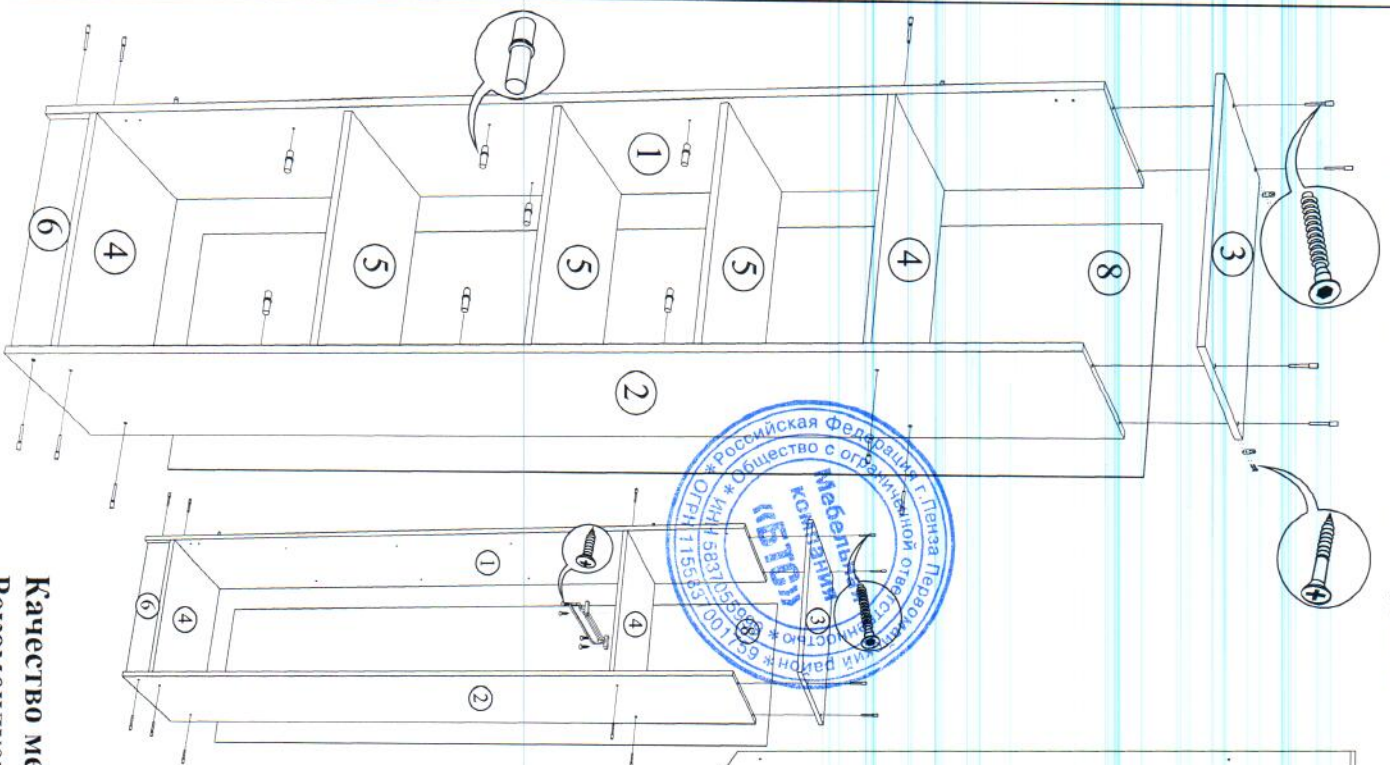
Регулировка створки по глубине



Регулировка створки по высоте



Регулировка створки по ширине



Данное изделие изготавливается с возможностью выбора функциональности:

- 1) Пенал беленовой сборки
- 2) Пенал платяной

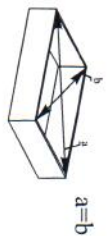


Рис. 1

Для правильного открывания створок, необходимо выровнять диагонали каркаса изделия (Рис. 1) и только потом прибить ДВП не нарушая диагонали.

Качество мебели зависит от качества сборки. Рекомендуем доверять сборку специалистам.